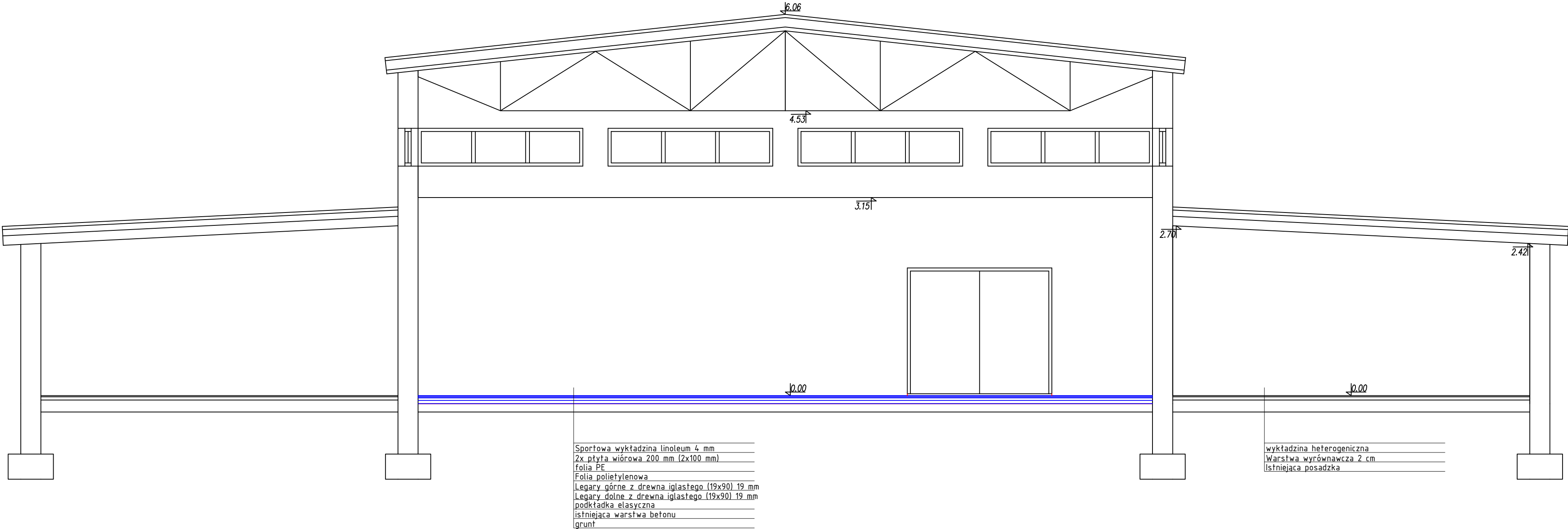


Przekrój A-A



BIURO PROJEKTOWE: Budownictwo Firma Doradczo-Inwestycyjna Jan Pluta 39-340 Padew Narodowa, Wojków 63, tel. 530242949	
OPRACOWAŁ:	PODPIS:
inż. Jan Pluta	
INWESTOR: POWIAT TARNOBRZESKI UL. 1 MAJA 4 39 - 400 TARNOBRZEG WOJEWÓDZTWO: PODKARPACKIE	
OBIEKT: MODERNIZACJA SALI GIMNASTYCZNEJ PRZY ZESPOLE SZKÓŁ NR 2 W NOWEJ DĘBIE	
ADRES: Kościuszki 101 39 - 460 Nowa Dęba	
NAZWA RYSUNKU: PRZEKRÓJ A-A	
DATA: III 2019	SKALA: 1:50
BRANŻA: ARCHITEKTURA	NR RYS.: 4